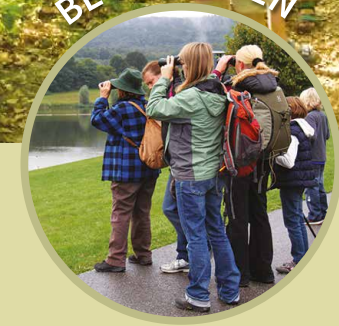


Führungen

Naturerlebnis mit den Naturparkführern

Naturerlebnis mit allen Sinnen - informativ, spannend und unterhaltsam aufbereitet: Unsere zertifizierten Naturparkführer führen Sie gerne durch das Naturparkzentrum und die Region und vermitteln Ihnen Wissenswertes über die heimische Natur.



Die Führungen eignen sich für natur- und kulturinteressierte Menschen jeglichen Alters und können gerne auch als individuelle Angebote für Betriebe, Vereine, Schulen und Kindergärten zusammengestellt werden.

Nähere Informationen zu den Führungen und das aktuelle Jahresprogramm der Naturparkführer finden Sie auf der Homepage des Naturparks. Gerne schicken wir Ihnen das Jahresprogramm kostenfrei zu.



Die Führungen eignen sich für natur- und kulturinteressierte Menschen jeglichen Alters und können gerne auch als individuelle Angebote für Betriebe, Vereine, Schulen und Kindergärten zusammengestellt werden.

Nähere Informationen zu den Führungen und das aktuelle Jahresprogramm der Naturparkführer finden Sie auf der Homepage des Naturparks. Gerne schicken wir Ihnen das Jahresprogramm kostenfrei zu.

Kindergeburtstage

Spannung, Spiel und Spaß

Fröhliches Feiern mit Freunden, erlebnisreiches Lernen mit den Naturparkführern, Bewegung und Spiel zwischen Kletterwand und Ameisentunnel – im Naturparkzentrum wird der Kindergeburtstag zu einem aufregenden Naturerlebnis!



Ob Klettern, Krabbeln oder Knöpfe drücken: Anfassen und Mitmachen ist im Naturparkzentrum erwünscht! Eine Hausrallye, Suchspiele für die Kleineren und verschiedene Bastelprogramme runden das Angebot ab.

Nähere Informationen finden Sie auf unserer Homepage.

Öffnungszeiten

Mai bis Oktober

Mittwoch bis Sonntag und Feiertage
10 Uhr bis 17 Uhr

November bis April

Mittwoch, Sonntag und Feiertage 10 Uhr bis 17 Uhr
Donnerstag, Freitag und Samstag 13 Uhr bis 17 Uhr

Gruppen auf Anfrage auch außerhalb der Öffnungszeiten

Preise

Eintritt in die Ausstellung:

Erwachsene 3 €
Kinder 1,50 €
Familien 6 €
Gruppen 2 € pro Person
Schulklassen und Kindergärten 1 € pro Person
Die Nutzung der Wildkatzenerlebnisanlage im Außenbereich ist kostenfrei.

Führungen:

Führung von 1,5 h Dauer 50 €
Führung von 3 h Dauer 90 €

Nähere Informationen und Anmeldeformulare finden Sie unter www.naturpark-sh.de.

Anfahrt

PKW

Das Naturparkzentrum liegt an der L 1103 zwischen Leonbronn und Zaberfeld. Parkmöglichkeiten gibt es am Parkplatz Ehmetsklinge, Behindertenparkplätze direkt am Naturparkzentrum.

ÖPNV

Buslinien 661, 664 Heilbronn/ Lauffen - Zaberfeld, Buslinie 676 Eppingen - Zaberfeld

Fahrplanauskünfte unter www.efa-bw.de



Naturparkzentrum

Stromberg-Heuchelberg e.V.

Ehmetsklinge 1 | 74374 Zaberfeld
Telefon 0 70 46 / 88 48 15

mail@naturpark-stromberg-heuchelberg.de
www.naturpark-stromberg-heuchelberg.de

Besuchen Sie uns auch auf:



Wir sind Partner des Naturparks



Gefördert nach der Naturparkrichtlinie des Landes aus Mitteln der Glücksspirale und der Europäischen Union



Impressum:

Herausgeber: Naturpark Stromberg-Heuchelberg, Naturparkzentrum, Ehmetsklinge 1, 74374 Zaberfeld, Telefon 0 70 46 / 88 48 15;
Fotos: Naturpark; Grafik und Gestaltung: Agentur arcos.

Naturparkzentrum

Stromberg Heuchelberg



Mehr Natur. Mehr erleben. Naturparke

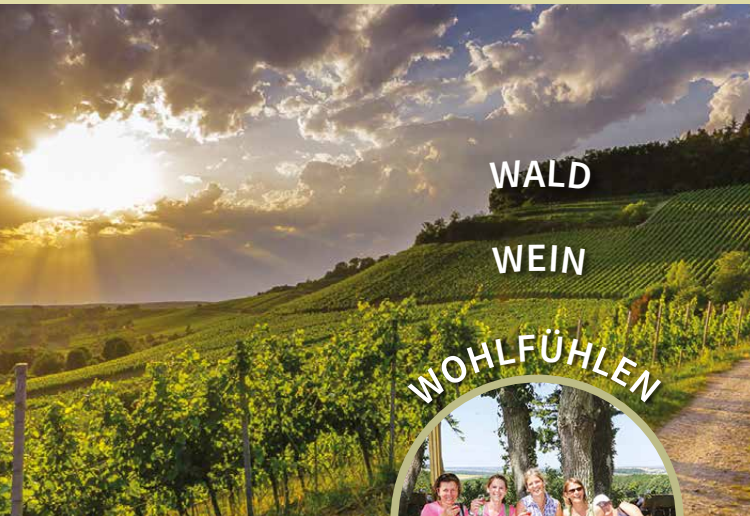


NATURPARK
Stromberg Heuchelberg

Der Naturpark

Der Sonnige im Süden

Wie eine Insel ragen Strom- und Heuchelberg aus dem sanftwelligen Hügelland von Kraichgau und Neckarbecken heraus. Das Leitmotiv des Naturparks **Wein.Wald.Wohlfühlen** bringt den Charakter der Region auf den Punkt: Mit seinem vielfältigen Wechsel zwischen Laubwäldern, Weinberghängen, Obstwiesen und idyllischen Fachwerkorten bildet der Stromberg-Heuchelberg eine Landschaft, die zum Verweilen einlädt und für zahlreiche Menschen in der Umgebung ein attraktives Ausflugsziel darstellt.

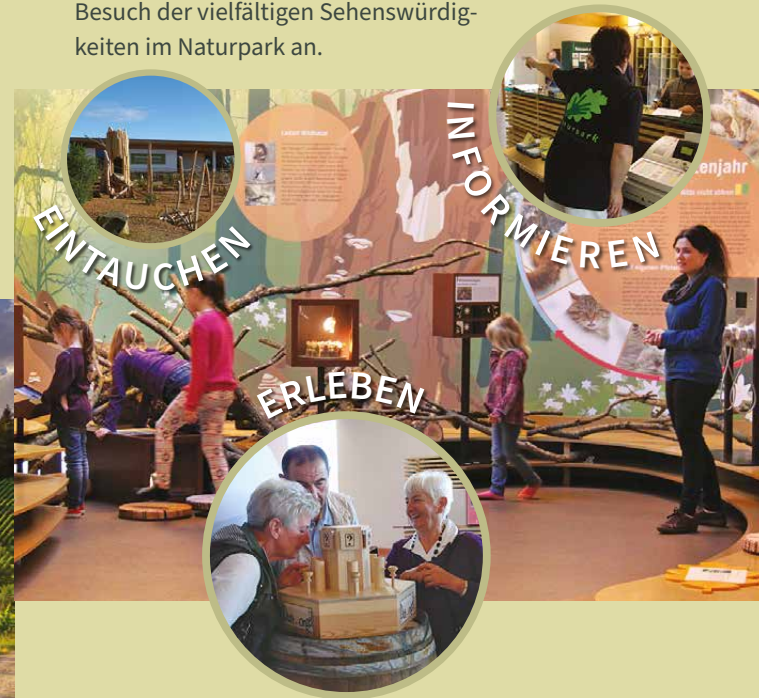


Der Naturpark bietet zahlreichen Tier- und Pflanzenarten einen idealen Lebensraum. Mehr als ein Drittel des Naturparks zählt als Natura 2000-Gebiet zu Europas besonderem Naturerbe. Viele seltene Tier- und Pflanzenarten sind hier heimisch.

Das Naturparkzentrum

Sprungbrett in die Natur

Das Naturparkzentrum in Zaberfeld informiert anschaulich und umfassend über die Landschaft des Naturparks. Die interaktive Ausstellung für Jung und Alt führt in alle Facetten der Wein-Wald-Region ein und regt zu einem Besuch der vielfältigen Sehenswürdigkeiten im Naturpark an.



Im Foyer des Naturparkzentrums stehen den Besuchern ausführliche Infomaterialien zur Region und umfangreiches Kartenmaterial für Wander- und Radtouren zur Verfügung. Das Naturparkteam berät die Besucher gerne.

Ausflugsziel, Infozentrum, Sprungbrett in die Natur: Das Naturparkzentrum ist bei jedem Wetter einen Besuch wert.

Wechselausstellungen

Im Naturpark werden regelmäßig Wechselausstellungen zu verschiedenen Themen gezeigt. Das aktuelle Programm finden Sie auf unserer Homepage.

Die WildkatzenWelt

Die Ausstellung: Dem Phantom auf der Spur

Lange galt die Wildkatze im Naturpark als ausgestorben, nun hat sie sich auf leisen Pfoten die Wälder des Strombergs zurückerobert. Der Naturpark widmet ihr mit der WildkatzenWelt eine eigene Ausstellung. Ob Infoboxen, Erlebnisstationen, Kurzfilme, Präparate oder Spiele: Die WildkatzenWelt vermittelt auf unterhaltsame Weise jede Menge Wildkatzenwissen für große und kleine Naturliebhaber.



Tauchen Sie ein in die Welt der Wildkatze und erfahren Sie mehr über die scheue Waldbewohnerin, das „Phantom des Strombergs“!

Unser Tipp! Wer die scheuen Wildkatzen live sehen möchte, dem sei ein Besuch im Wildparadies Tripsdrill empfohlen. Die Fahrzeit von Zaberfeld bis zum Wildparadies beträgt ca. 20 Minuten.

Das Wildkatzenrevier: Kletterparadies für kleine Wildkatzen

Was muss eine junge Wildkatze alles lernen, bevor sie sich ihr eigenes Revier sucht?



In dem nachgebildeten Wildkatzenlebensraum neben dem Naturparkzentrum sind die jüngeren Besucher eingeladen, die Lebensweise der Wildkatze spielerisch nachzuahmen. Am Fuchsbau vorbeipirschen, durch das Unterholz klettern, in der Baumhöhle ausruhen: Das Leben als Wildkatze ist abenteuerlich. Hier sind die Kinder mit all ihren Katzenkünsten gefragt.

Die Umgebung

Naturerlebnis mit allen Sinnen

Das Naturparkzentrum liegt mitten in der Natur, umgeben von Wald, Obstwiesen und dem Badesee Ehmets Klinge. Ein idealer Ort, um der Natur nahe zu kommen!

Sei es zum Baden, Tretbootfahren, Angeln oder zum Beobachten der zahlreichen Wasservögel – ein Besuch des Sees ist immer lohnenswert. Mit dem **Hirschkäferpfad** und der **Wasserwelt Zaberfeld** laden gleich zwei Lehrpfade am Naturparkzentrum zu einem informativen Spaziergang durch die Natur ein.



Und wer es etwas sportlicher mag: Wanderer und Radfahrer können das dichte Wegenetz rund um das Naturparkzentrum für ausgiebige Touren durch die angrenzenden Wälder, Wiesen und Weinberge nutzen. Für das leibliche Wohl sorgt das benachbarte Wirtshaus am See mit seiner gemütlichen Terrasse mit Seeblick.