



**blühender
naturpark**

Stromberg-Heuchelberg



NATURPARK
Stromberg Heuchelberg

**ARTENVIELFALT IM
EIGENEN GARTEN**

Maßnahmenkatalog zur Förderung der Artenvielfalt im eigenen Garten



Pflege	Strukturelemente	Pflanzungen/ Ansaaten	Bauen
Heimische Pflanzen/ Gehölze verwenden	Totholzelemente	Bepflanzen von Töpfen, Kübeln und Wannen	Vogelnisthilfen
Heimisches Saatgut verwenden	Steinelemente	Insektenfreundlicher Balkon	Nisthilfen für Fledermäuse
Flächen extensiv pflegen	Begrünte Zäune	Wildblumenwiese anlegen	Nisthilfen für Wildbienen
Invasive Neophyten entfernen	Sandarium	Kräuterrasen anlegen	Nisthilfen für Kleintiere
Lichtverschmutzung reduzieren	Trockenmauer	Säume anlegen	Flächenentsiegelung
Obstbaumpflege	Grüne Wege	Heimische Gehölze pflanzen	Begrünte Dächer
Gehölzpflege	Teiche	Staudenbeete anlegen	Begrünte Fassade

	Kosten/Aufwand gering
	Kosten/Aufwand moderat
	Kosten/Aufwand erhöht

Hierbei handelt es sich um eine Linksammlung mit tollen Informationen zu artenfördernden Maßnahmen im eigenen Garten oder auf eigenen Flächen. Sie werden durch die Hyperlinks auf ausgewählte externe Internetseiten zu den Fachinformationen geleitert.



blühender naturpark

Stromberg-Heuchelberg



NATURPARK
Stromberg Heuchelberg

Heimische Pflanzen/Gehölze verwenden

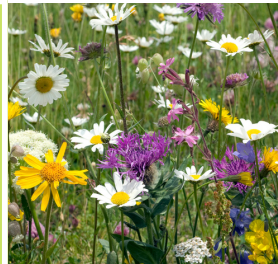


Was sind heimische Pflanzen und Gehölze?

[bad-saulgauer-liste-heimischer-gehoelze.pdf](#)

[2020-06-03_pflanzliste_stauden.pdf\(nabu.de\)](#)

Heimisches Saatgut verwenden



Woher bekomme ich zertifiziertes heimisches Saatgut?

[Blühender Naturpark: Naturpark Stromberg-Heuchelberg.\(naturpark-stromberg-heuchelberg.de\)](#)

Flächen extensiv pflegen



Ökologisch Mähen: Wie geht das?

[Artikel Gorthner Mitteilungsheft BNAN 01-2022.indd \(bnan-naturschutz.de\)](#)

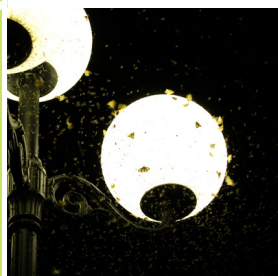
Invasive Neophyten entfernen



Wie kann ich die invasiven Neophyten erkennen?

https://naturgarten.org/wp-content/uploads/2021/02/Handbuch_final_Nov2020_wei-ss-klein.pdf

Lichtverschmutzung reduzieren



Was kann ich tun im eigenen Garten?

[Was kann ich persönlich tun?\(bund-bawue.de\)](#)

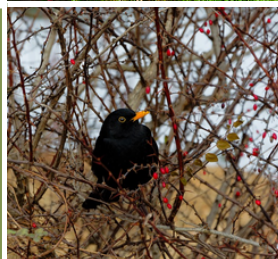
Obstbaumpflege



Obstbaumpflege: Worauf muss ich achten?

<https://baden-wuerttemberg.nabu.de/natur-und-landschaft/landwirtschaft/streuobst/pflege-bewirtschaftung/07404.html>

Gehölzpflege



Ökologische Gehölzpflege: Kann ich da was falsch machen?

<https://niedersachsen.nabu.de/tiere-und-pflanzen/pflanzen/hecken/04719.html>



blühender naturpark

Stromberg-Heuchelberg



NATURPARK
Stromberg Heuchelberg

Totholzelemente



Totholzelemente: Mehr als nur ein Holzhaufen?

[Reptilien/Praxismerkblatt Holzhaufen.pdf](#)

[Totholzelemente ProjektINSA.pdf](#)

Steinelemente



Steinelemente: Wie mach ich das?

[Steinelemente ProjektINSA.pdf](#)

[Praxismerkblatt Steinhaufen.pdf \(unine.ch\)](#)

Begrünte Zäune



Welche Pflanzen nehme ich da?

[Wände und Zäune begrünen für mehr Biodiversität / Tausende Gärten – Tausende Arten \(tausende-gaerten.de\)](#)

Sandarium



Was ist das denn?

[Merkblatt erdnistende Wildbienen \(wildbee.ch\)](#)

Trockenmauer



Ist das kompliziert?

[Bauen mit Steinen - die Trockenmauer - NABU Regionalstelle Süd \(nabu-rlp-sued.de\)](#)

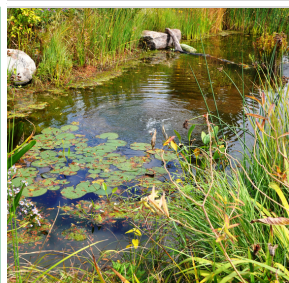
Grüne Wege



Welches Material kann ich da nehmen?

[Biodiversität: Wege und Plätze - Stadt Zürich \(stadt-zuerich.ch\)](#)

Teiche



Was muss ich hierzu wissen?

[Gartenteich-Tipps: Wasserparadies im Garten - NABU](#)



blühender naturpark

Stromberg-Heuchelberg



NATURPARK
Stromberg Heuchelberg

Bepflanzen von Töpfen, Kübeln und Wannan



Worauf muss ich dabei achten?

Gefäße wie Kästen und Kübel im Naturgarten locken Insekten an / Tausende Gärten

Insektenfreundlicher Balkon



Wie hole ich mir die Natur auf den Balkon?

Stgta-merkblatt-3-natur-auf-dem-balkon.pdf (tausende-gaerten.de)

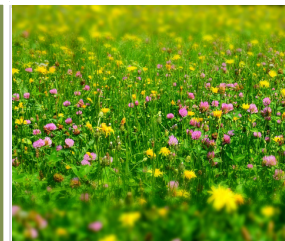
Wildblumenwiese anlegen



Wann, wie und wo geht das?

NP SH Flyer Blumenwiese 2022.pdf (naturpark-stromberg-heuchelberg.de)

Kräuterrasen anlegen



Was ist der Unterschied zu einer Blumenwiese?

<https://www.tausende-gaerten.de/so-gehts/naturnahe-lebensraeume/blumenkraeuterrasen/>

Säume anlegen



Was ist ein Saum?

Saumtypen - VWW (natur-im-www.de)

Heimische Gehölze pflanzen



Wie gehe ich dabei vor?

Gewusst wie: Heimische Wildsträucher im Garten pflanzen - NABU

Staudenbeete anlegen



An welche Stelle im Garten passt was?

<https://www.biova-leitfaden.de/epaper/ausgabe.pdf>
NABU-Tipp: Wildstaudenbeet



blühender naturpark

Stromberg-Heuchelberg



NATURPARK
Stromberg Heuchelberg

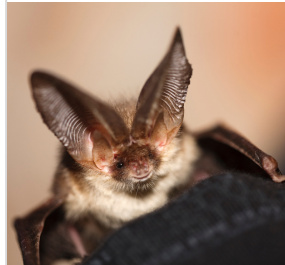
Vogelnisthilfen



Welches Häuschen für wen?

[Bauanleitungen für Vogel-Nistkästen - NABU](#)

Nisthilfen für Fledermäuse



Kann ich die Fledermäuse unterstützen?

<https://www.nabu.de/fledermauskasten.html>

<https://www.nabu.de/aktiv-fuer-fledermaeuse/>

<https://www.agf-bw.de/>

Nisthilfen für Wildbienen



Was muss ich tun damit die Bienen einziehen?

https://bluehende-naturparke.de/Wildbienennisthilfe-Bauhinweise_nach_Dr-Westrich_allgemein.pdf

Kleintierhotel



Kann ich das selbst bauen?

[Bauanleitung_Kleintierhotel.pdf \(clvaw-cdnwnd.com\)](#)

Flächenentsiegelung



Was ist damit gemeint?

[Was tun gegen Bodenversiegelung? | bodenwelten](#)

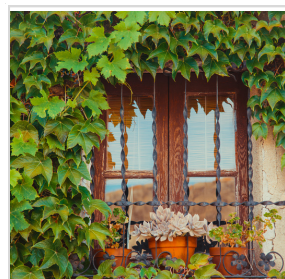
Begrünte Dächer



Hat das wirklich Vorteile?

[Dachbegrünung: Pflanzen für die Extensivbegrünung | NDR.de - Ratgeber - Garten](#)

Begrünte Fassade



Macht das nicht die Fassade kaputt?

[Pflanzen und Systeme für die Fassadenbegrünung - NABU](#)

blühender naturpark

Stromberg-Heuchelberg



NATURPARK
Stromberg Heuchelberg

Auch Sie können mit wenig viel bewirken!



Hier geht es
zum PDF



Kontaktieren Sie uns gerne:

naturpark-stromberg-heuchelberg.de

mail@naturpark-stromberg-heuchelberg.de

Gefördert nach der Naturparkrichtlinie
des Landes Baden-Württemberg aus
Mitteln der Glücksspirale und
der Europäischen Union



SONDERPROGRAMM
ZUR STÄRKUNG DER
BIOLOGISCHEN VIelfALT